

Swing Notation

Ternär-Binär

Swing ist ein triolischer (ternärer) Rhythmus. Das heisst, alle Rhythmen werden in Triolen gespielt.

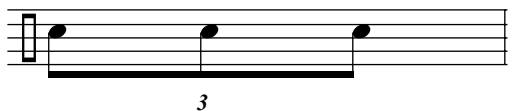
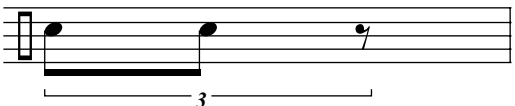
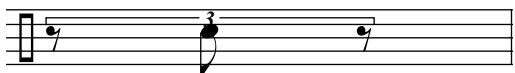
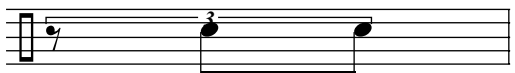
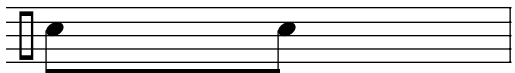
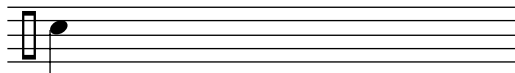
Wird der Swing in Triolen notiert, ist das Notenbild fast nicht mehr zu lesen. Daher werden praktisch alle

Swing Nummern in 4tel und 8tel, also zweiteilig (binär) notiert.

Du findest hier die Basic Bausteine der Swingnotation als binäre Notation und ternäre Notation. Du wirst

sehen, dass einige Bausteine nur in Triolen, also ternär notiert werden können.

Binäre Notation



Ternäre Notation

